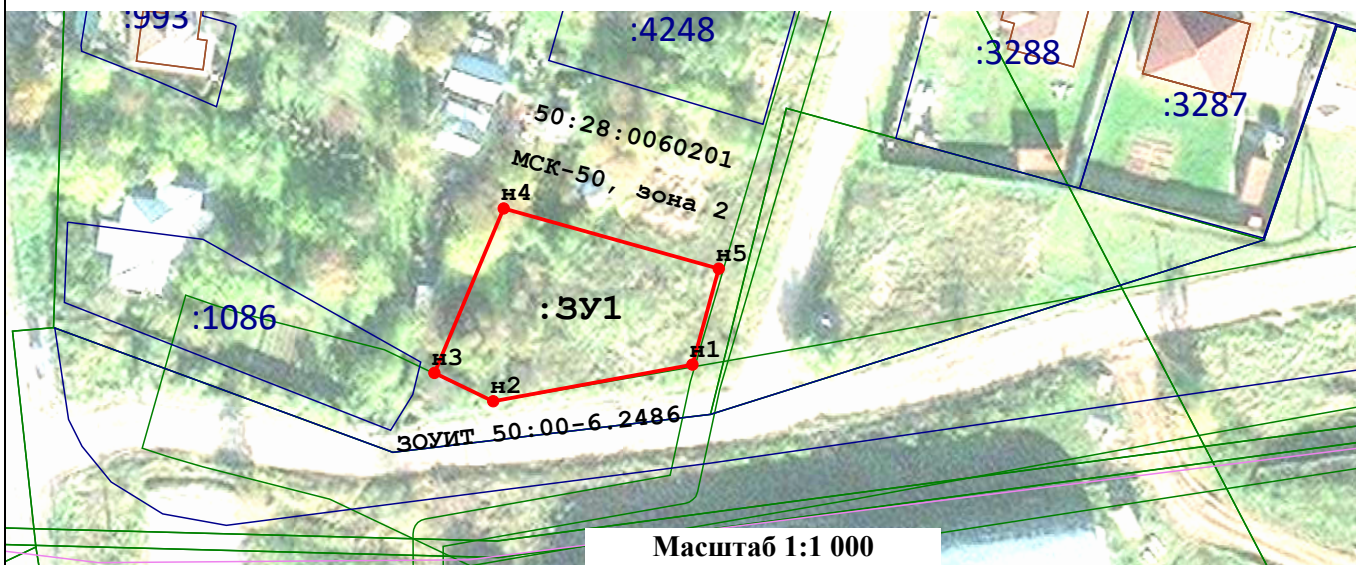


(наименование документа об утверждении, включая наименования органов государственной власти или органов местного самоуправления, принявших решение об утверждении схемы или подписавших соглашение о перераспределении земельных участков)

от _____ № _____

Схема расположения земельного участка или земельных участков на кадастровом плане территории

Система координат: МСК-50 , зона 2					
Условный номер земельного участка			:3У1 <i>(указывается в случае, если предусматривается образование двух и более земельных участков)</i>		
Площадь земельного участка			631 м ² <i>(указывается проектная площадь образуемого земельного участка, вычисленная с использованием технологических и программных средств, в том числе размещенных на официальном сайте федерального органа исполнительной власти, уполномоченного Правительством Российской Федерации на осуществление государственного кадастрового учета, государственной регистрации прав, ведение Единого государственного реестра недвижимости и предоставление сведений, содержащихся в Едином государственном реестре недвижимости, в информационно-телекоммуникационной сети "Интернет" (далее - официальный сайт), с округлением до 1 квадратного метра. Указанное значение площади земельного участка может быть уточнено при проведении кадастровых работ не более чем на десять процентов)</i>		
Обозначение характерных точек границ	Координаты		Обозначение характерных точек границ	Координаты	
	<i>(указываются в случае подготовки схемы расположения земельного участка с использованием технологических и программных средств, в том числе размещенных на официальном сайте. Значения координат, полученные с использованием указанных технологических и программных средств, указываются с округлением до 0,01 метра)</i>			<i>(указываются в случае подготовки схемы расположения земельного участка с использованием технологических и программных средств, в том числе размещенных на официальном сайте. Значения координат, полученные с использованием указанных технологических и программных средств, указываются с округлением до 0,01 метра)</i>	
	X	Y		X	Y
н1	426 777,23	2 205 838,06	н4	426 797,97	2 205 813,10
н2	426 772,37	2 205 811,71	н5	426 789,97	2 205 841,54
н3	426 776,13	2 205 803,93	н1	426 777,23	2 205 838,06



Условные обозначения:

- н1 - Вновь образованная точка, сведения о которой достаточны для определения ее местоположения
- Границы земельных участков, установленные по результатам межевания в соответствии с данными ЕГРН
- Граница образуемого земельного участка, сведения о которой достаточны для определения ее местоположения
- :00 - Кадастровый номер существующего земельного участка
- МСК-50 зона 2 - Система координат
- :3У1 - образуемый земельный участок
- 50:28:0060201 - Номер кадастрового квартала
- ЗОУИТ 50:00-6.2486 - образуемый земельный участок расположен в пределах ЗОУИТ 50:00-6.2486 - Сектор 4.8.18 четвертой подзоны приаэродромной территории аэродрома Москва (Домодедово)